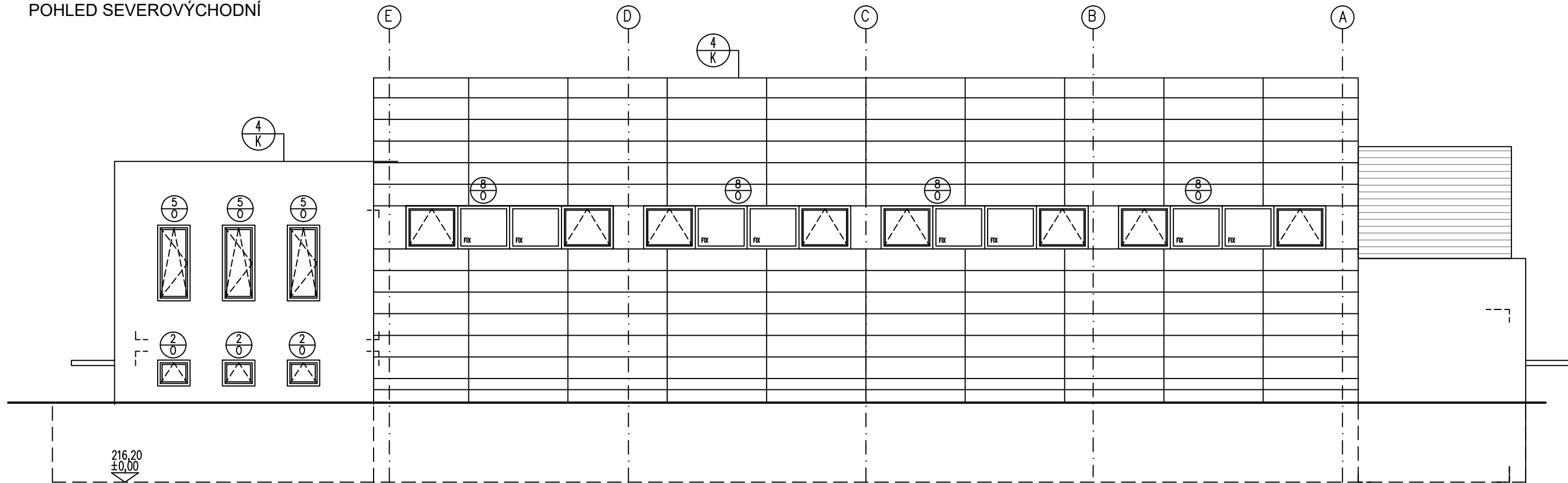
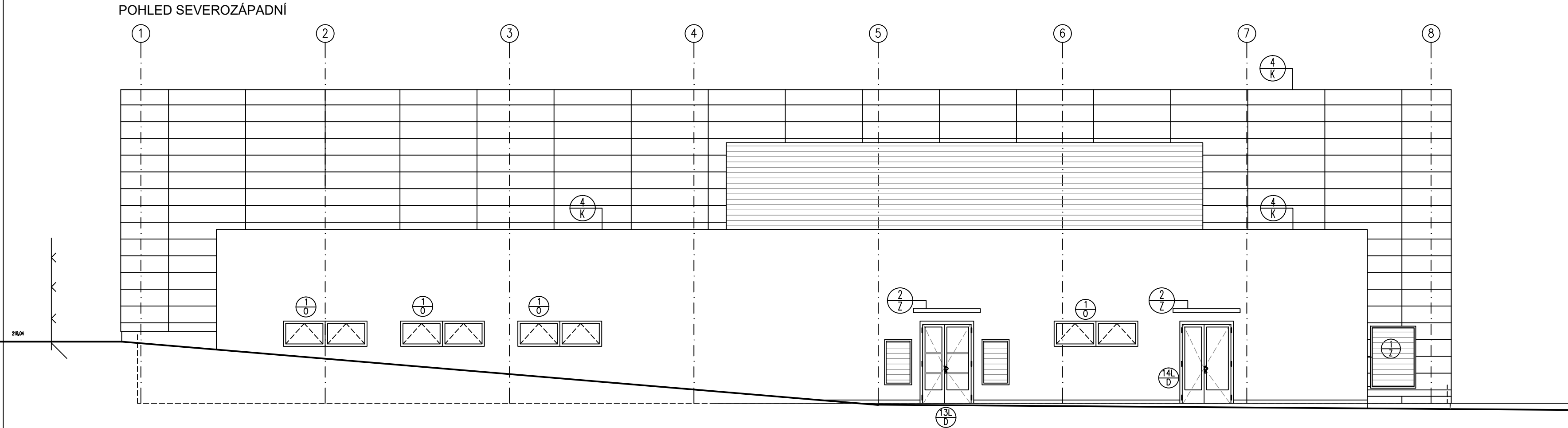


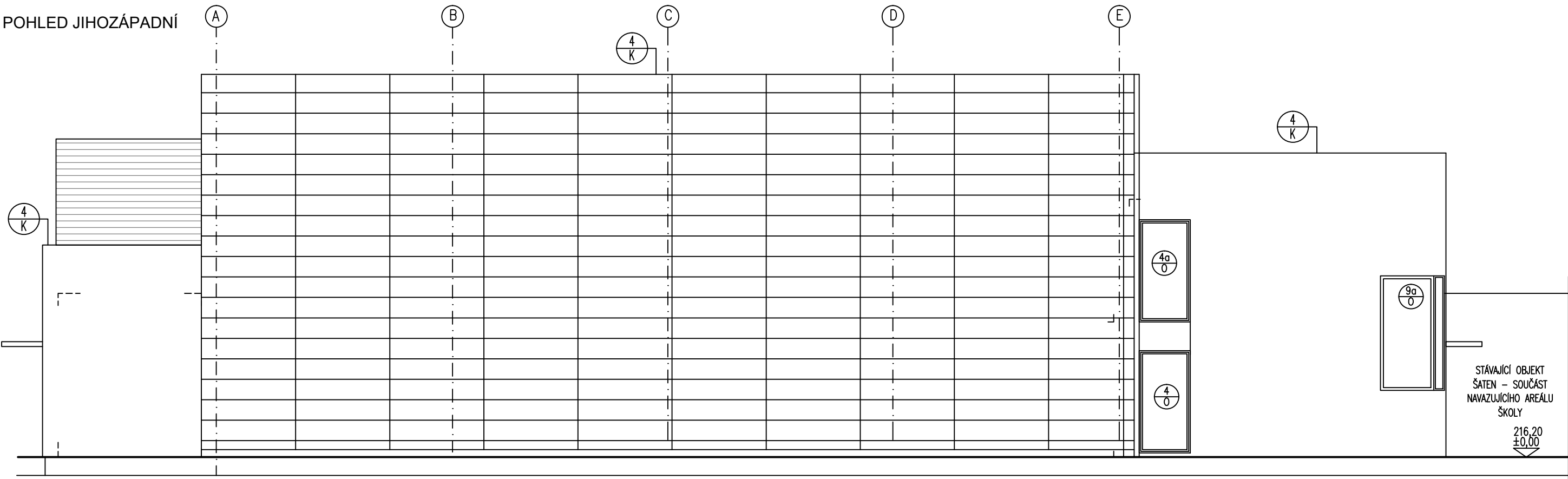
POHLED SEVEROVÝCHODNÍ



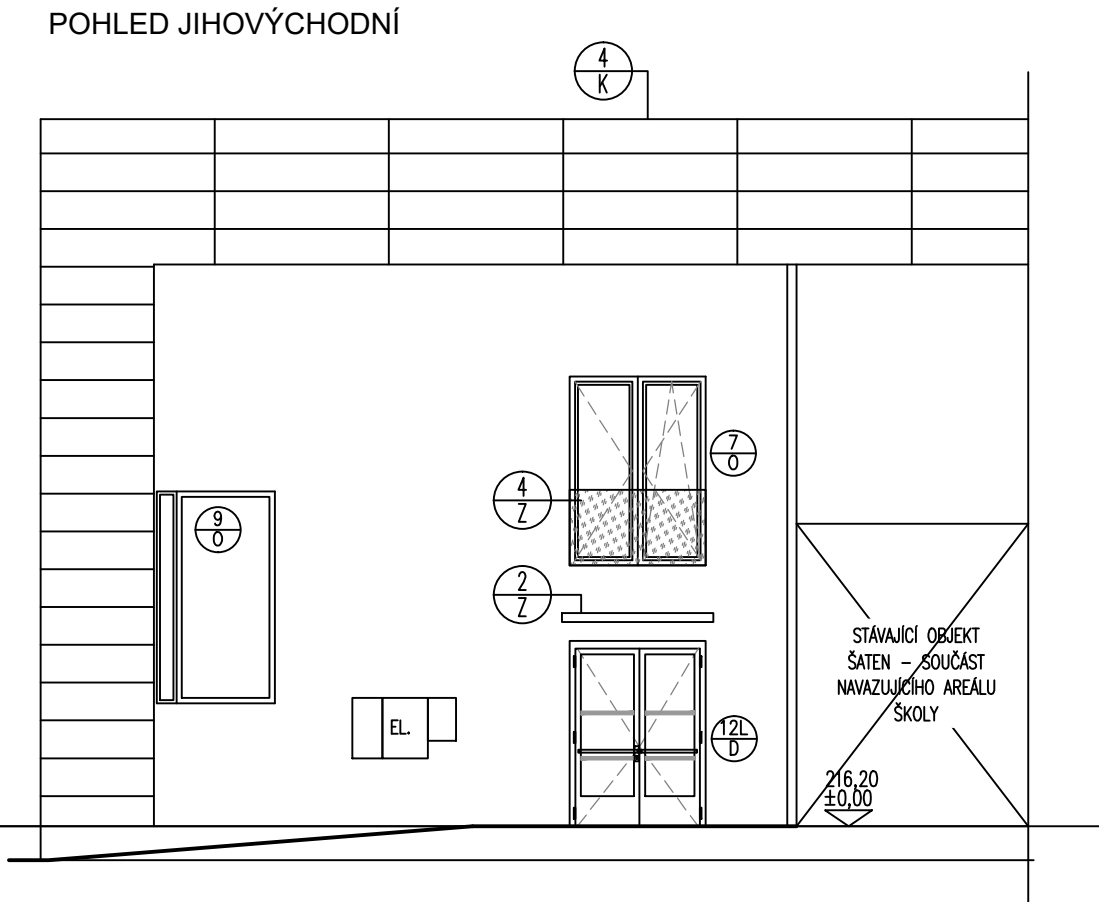
POHLED SEVEROZÁPADNÍ



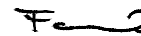
POHLED JIHOZÁPADNÍ



POHLED JIHOVÝCHODNÍ



±0,000 = 216,200

	ZODP. PROJEKTANT	VYPRACOVAL	KONTROLOVAL	<div><div>PPS KANIA</div><div>PROJEKČNÍ A INŽENÝRSKÁ ČINNOST</div></div> <div>PPS Kania s.r.o., Nivnická 665/10, 709 00 tel.: 596 245 252, fax: 596 245 252    e-mail: projekce@pps-kania.cz</div>	
	Ing. Kania Jan	Ing. Polochová Iva	Ing. Foldyna David		
					
	KATASTRÁLNÍ ÚZEMÍ, PARC.Č. : 667366 Koblov, p.č. 610/8, 610/9				
MÍSTO STAVBY : Ostrava, 554821				ARCHÍV	
STAVEBNÍK / OBJEDNATEL : Statutární město Ostrava, městský obvod Slezská Ostrava, Těšínská 138/35, 710 16 Ostrava				STUPEŇ  DPS	
NÁZEV AKCE :  VYPRACOVÁNÍ PROJEKTOVÝCH DOKUMENTACÍ, VČ. INŽENÝRSKÝCH ČINNOSTÍ K VYBUDOVÁNÍ SPORTOVNÍ HALY SLEZSKÁ OSTRAVA				DATUM PROSINEC 2019  Č. ZAKÁZKY PPS- 52/17	PARÉ
OBJEKT : SO02 - Sportovní hala				MĚŘÍTKO 1 : 100	
ČÁST : D.1.1 - ARCHITEKTONICKO-STAVEBNÍ ŘEŠENÍ					
OBSAH : POHLEDY - JV, JZ, SV, SZ				ARCHIVNÍ ČÍSLO :  PPS- 52/17-D.1.1.	Č.V.  09